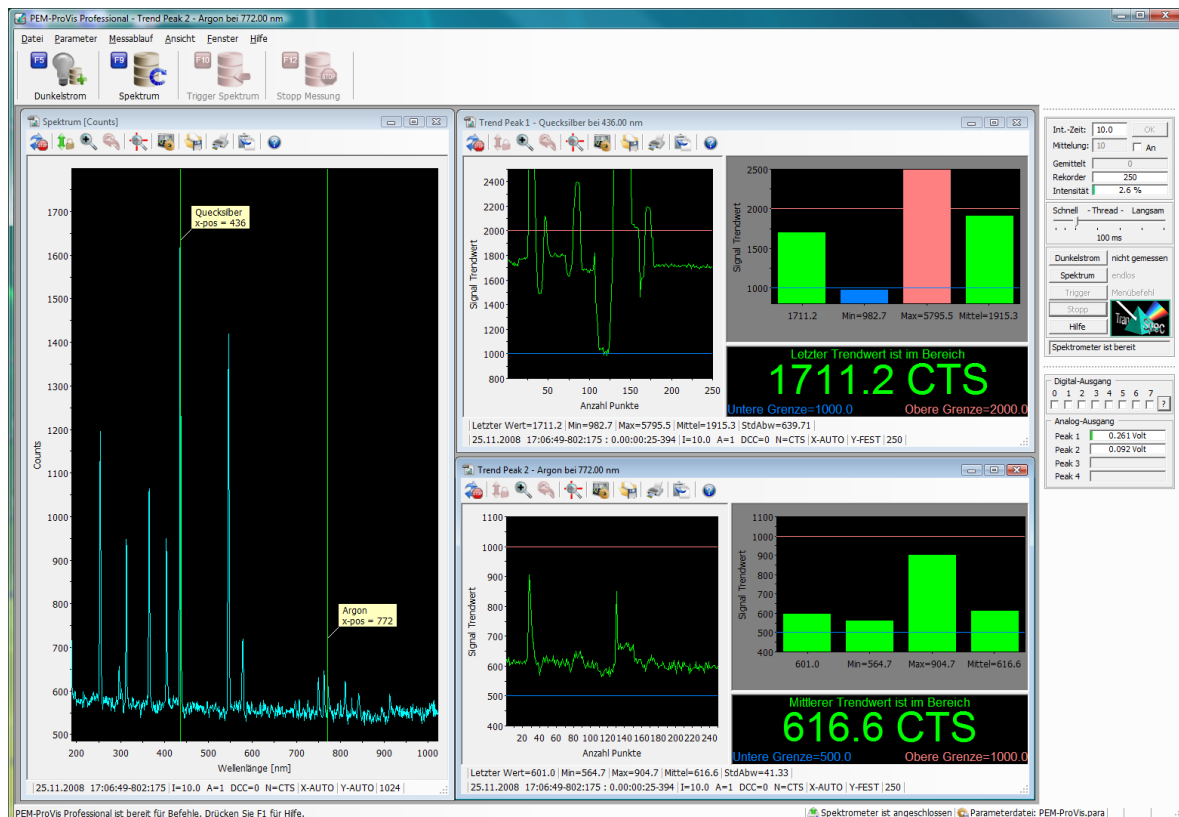


## PEM-ProVis Professional

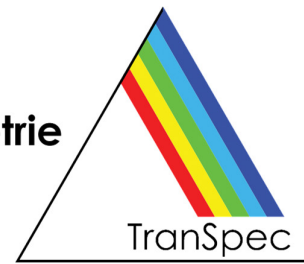
Software zur Plasma-Emissionsmessung

**PEM-ProVis Professional** ist eine komfortable Windows-Software zur optisch-spektralen Messung von Plasma-Emissionen mit Hilfe unseres Lichtleitergekoppelten **TranSpec** Spektrometers. Die Software erlaubt die simultane Online-Überwachung von bis zu 4 Emissionslinien an frei wählbaren Wellenlängen aus dem spektralen Messbereich von circa 190 nm bis 1000 nm. Das gemessene Emissions-Spektrum und die zu überwachenden Emissions-Trendwerte werden in Echtzeit in verschiedenen Online-Grafiken dargestellt („Plasma-Monitoring“). Gleichzeitig werden die jeweiligen Emissions-Trendwerte, sowie umfangreiche Statusinformationen zum Messablauf auf digitalen und analogen Schnittstellen ausgegeben, womit eine direkte Prozesskontrolle möglich ist („Plasma-Controlling“).



Beispielhafte Fensteranordnung in PEM-ProVis Professional

Technische Spezifikationen auf der nächsten Seite ►



---

## PEM-ProVis Professional Software - Technische Daten

Dezember 2019, bezogen auf Version 2.0, alle Angaben ohne Gewähr, technische Änderungen vorbehalten

### Hardware- und Softwarevoraussetzung

- Standard PC/Laptop mit Windows 7 oder Windows 10
- Grafikkarte mit wenigstens 1024 x 768 Pixel, Full-HD oder mehr empfohlen
- TranSpec Spektrometer (USB 2.0/3.x oder optional Ethernet/LAN - Anschluss am PC/Laptop benötigt)

### Allgemeine Beschreibung

- Multithreaded und Multiple Dokumentenverarbeitung
- Automatische Dokument-Registrierung ( "drag-and-drop" ) der PEM-ProVis Professional Dokumentdateien
- Minimaler Ressourcen- und Speicherbedarf
- Vollständig in Visual C++ unter Verwendung der "Microsoft Foundation Classes" (MFC) programmiert
- Berücksichtigung des Microsoft "Application Design Guides": Symbolleiste, Statuszeile, HTML Online-Hilfe
- Unterstützt "Windows Themes" und Multi-Monitor Benutzung
- Ausführliches, in Farbe gedrucktes Benutzerhandbuch
- Erhältlich in Deutsch und Englisch

### Vielfältige Möglichkeiten zur Messung und Visualisierung von Plasma-Emissionen

PEM-ProVis Professional bietet umfangreiche Möglichkeiten zur Ausführung eines Messablaufs:

- Manuell oder vollautomatisch getriggerte Messabläufe möglich, Trigger-Signal über Zeitgeber oder TTL-Eingang
- Digitale Ausgabe von Statusinformationen und Grenzwertüberschreitung auf 8-fach TTL-Ausgang
- Analoge Ausgabe von Emissions-Trendwerten als 0-10 Volt auf 4-fach Anlogschnittstelle
- Optionaler Burst-Messmodus mit verlustfreier High-Speed Messung in lokalem TranSpec Speicherbereich
- Optionaler zusätzlicher TTL-Ausgang an TranSpec für Start und Ende des Burst-Modus
- Benutzer-erweiterbare Listen für x-Achsenlinien, zum Beispiel für Emissions-Linien chemischer Elemente
- Echtzeit-Darstellung des Emissions-Spektrums mit beliebig vielen, einblendbaren Achsenlinien
- Echtzeit-Darstellung von bis zu 4 beliebigen Emissions-Trendwerten als Trend- und Balkengrafik, mit Online-Statistik
- Speichert während des Messablaufs bis zu 4 x 62.500 Emissions-Trendwerte in eine Textdatei
- Speichert bis zu 62.500 Emissions-Spektren als Spektren-Rekorderdatei für nachträgliche ("offline") Auswertung
- Datenexport des Spektren-Rekorders auch als tabellarische Textdatei möglich
- Speichern und Laden von Parameterdateien für Messabläufe und Auswertung, auch Passwortgeschützt
- Schneller Zugriff auf zuletzt benutzte Parameter- und Spektren-Rekorderdateien

---

**Hinweis** TranSpec ist ein in Deutschland eingetragenes Warenzeichen des Ing.-Büros für Angewandte Spektrometrie, Dipl.-Ing. (FH) Thomas Fuchs. Alle sonstigen Produktnamen sind möglicherweise Warenzeichen oder eingetragene Warenzeichen ihrer jeweiligen Hersteller.