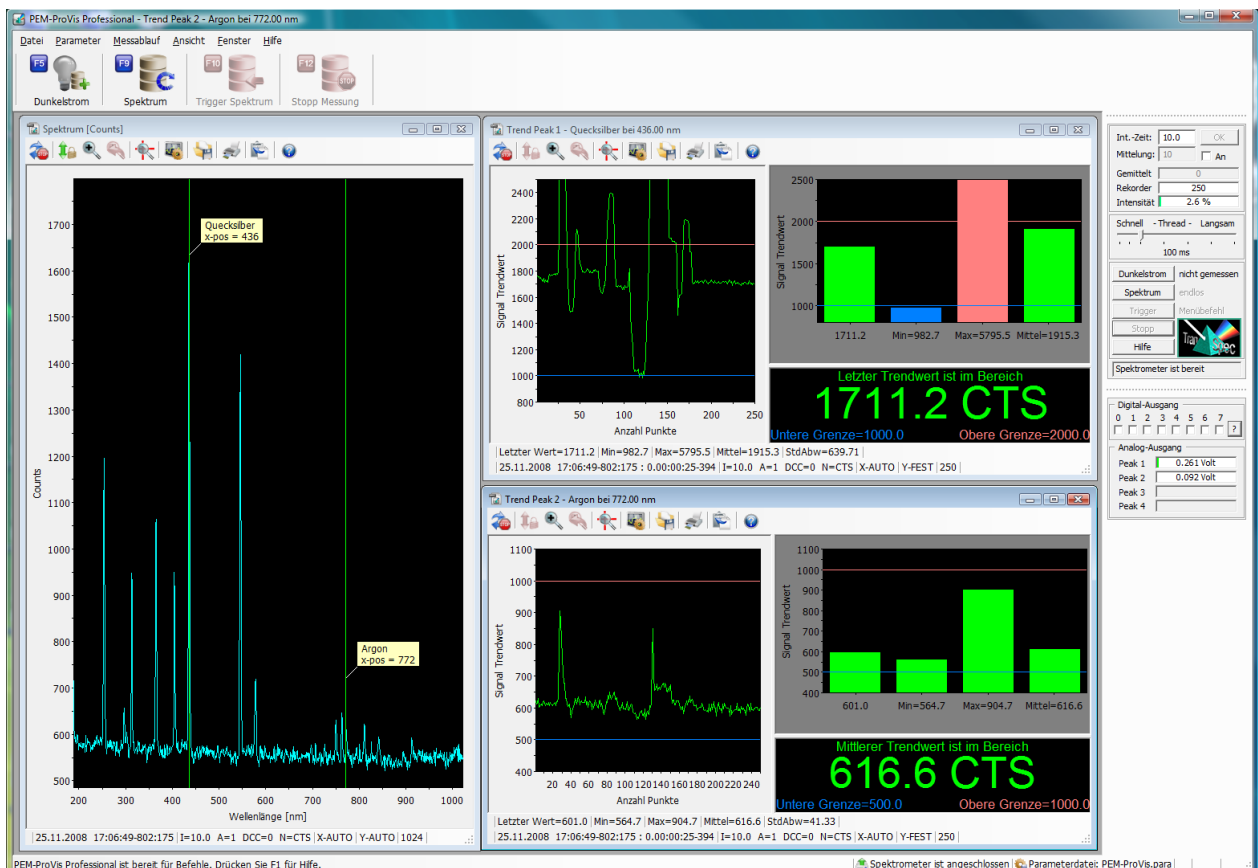




PEM-ProVis Professional

Software zur Plasma-Emissionsmessung

PEM-ProVis Professional ist eine komfortable Windows-Software zur optisch-spektralen Messung von Plasma-Emissionen mit Hilfe unseres Lichtleitergekoppelten **Transpec** Spektrometers. Die Software erlaubt die simultane Online-Überwachung von bis zu 4 Emissionslinien an frei wählbaren Wellenlängen aus dem spektralen Messbereich von circa 190 nm bis 1000 nm. Das gemessene Emissions-Spektrum und die zu überwachenden Emissions-Trendwerte werden in Echtzeit in verschiedenen Online-Grafiken dargestellt („Plasma-Monitoring“). Gleichzeitig werden die jeweiligen Emissions-Trendwerte, sowie umfangreiche Statusinformationen zum Messablauf auf digitalen und analogen Schnittstellen ausgegeben, womit eine direkte Prozesskontrolle möglich ist („Plasma-Controlling“).



Beispielhafte Fensteranordnung in PEM-ProVis Professional

Technische Spezifikationen auf der nächsten Seite ►



PEM-ProVis Professional Software - Technische Daten

April 2016, bezogen auf Version 1.2, alle Angaben ohne Gewähr, technische Änderungen vorbehalten

Hardware- und Softwarevoraussetzung

- PC/Laptop mit wenigstens Pentium-4, Dual-Core empfohlen
- 32-Bit Version für Windows XP / Vista / 7 – vollnative 64-Bit Version für Windows 7
- CD-ROM Laufwerk für die Installation
- Grafikkarte mit wenigstens 1024 x 768 Pixel, 1280 x 1024 Pixel oder mehr empfohlen
- TranSpec Spektrometer (USB 2.0 oder optional Ethernet/LAN - Anschluss am PC/Laptop benötigt)

Allgemeine Beschreibung

- Multi-Threaded und Multiple Dokumentenverarbeitung
- Automatische Dokument-Registrierung ("drag-and-drop") der PEM-ProVis Professional Dokumentdateien
- Minimaler Ressourcen- und Speicherbedarf
- Vollständig in Visual C++ unter Verwendung der "Microsoft Foundation Classes" (MFC) programmiert
- Berücksichtigung des Microsoft "Application Design Guides": Symboleiste, Statuszeile, HTML Online-Hilfe
- Unterstützt "Windows Themes" und Multi-Monitor Benutzung
- Ausführliches, in Farbe gedrucktes Benutzerhandbuch
- Erhältlich in Deutsch und Englisch

Vielfältige Möglichkeiten zur Messung und Visualisierung von Plasma-Emissionen

- Manuell oder vollautomatisch getriggerte Messabläufe möglich, Triggersignal über Zeitgeber oder TTL-Eingang
- Digitale Ausgabe von Statusinformationen und Grenzwertüberschreitung auf 8-fach TTL-Ausgang
- Analoge Ausgabe von Emissions-Trendwerten als 0-10 Volt auf 4-fach Analogschnittstelle
- Optionaler Burst-Messmodus mit verlustfreier High-Speed Messung in lokalem TranSpec Speicherbereich
- Optionaler zusätzlicher TTL-Ausgang an TranSpec für Start und Ende des Burst-Modus
- Benutzer-erweiterbare Listen für x-Achsenlinien, zum Beispiel für Emissions-Linien chemischer Elemente
- Echtzeit-Darstellung des Emissions-Spektrums mit beliebig vielen, einblendbaren Achsenlinien
- Echtzeit-Darstellung von bis zu 4 beliebigen Emissions-Trendwerten als Trend- und Balkengrafik, mit Online-Statistik
- Speichert während des Messablaufs bis zu 4 x 62.500 Emissions-Trendwerte in eine Textdatei
- Speichert bis zu 62.500 Emissions-Spektren als Spektren-Rekorderdatei für nachträgliche ("offline") Auswertung
- Datenexport des Spektren-Rekorders auch als tabellarische Textdatei möglich
- Speichern und Laden von Parameterdateien für Messabläufe und Auswertung, auch Passwortgeschützt
- Schneller Zugriff auf zuletzt benutzte Parameter- und Spektren-Rekorderdateien

Hinweis TranSpec ist ein in Deutschland eingetragenes Warenzeichen des Ing.-Büros für Angewandte Spektrometrie, Dipl.-Ing. (FH) Thomas Fuchs. Alle sonstigen Produktnamen sind möglicherweise Warenzeichen oder eingetragene Warenzeichen ihrer jeweiligen Hersteller.